



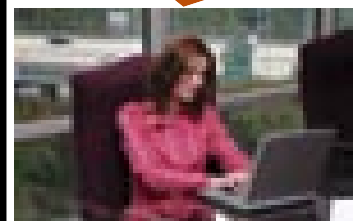
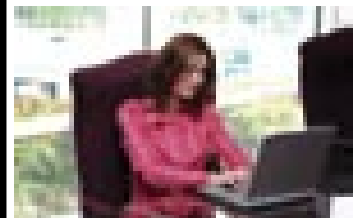
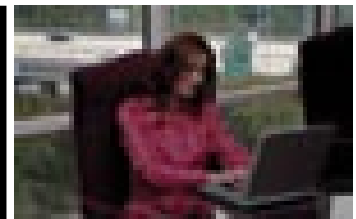
Aperçu

CAMERA JOUR/NUIT

Produit de très haute **qualité** et **sensibilité**. Caméra jour/nuit à commutation, permettant la vision de scènes sombres. Permettant de fonctionner avec des I.R. (Filtre IR commutable)

Spécifications Techniques

MODELE	PIH-8178P
Capteur	CCD Couleur 1/3" double densité
Nombre de Pixels	752 (H) x 582 (V) <PAL>
Résolution	480 lignes couleur, 550 lignes N & B
Sensibilité Éclairage mini	0,005 lux à F1.2 (couleur) / 0,001 lux N & B
Rapport signal/bruit	Supérieur à 50 dB (CAG désactivé)
Obturbateur électronique	1/60 (1/50) to 1/100,000 sec.
Option objectif	L-T2X3590DC
OSD	réglage OSD à l'écran des fonctions avancées
Microphone	Microphone haute sensibilité intégré.
Focus	Automatique ou manuel
Auto - iris	DC ou vidéo drive
Compensation du contre jour	On / Off
Balance des blancs	Auto Correction, Auto, Tracking et Fix (Intérieur/Extérieur)
Température fonctionnelle	- 10° à + 50°
Sortie Vidéo	CVBS 1.0Vp-p composite, 75Ω
Alimentation	AC 240V
Consommation	5,3 W
Dimension (mm)	l 64 x H 56 x L126 mm
Poids	700 g
Option	Support MB-052-2



Wide Dynamic

* Les spécifications sont sujettes à changement sans préavis.

** Dimensions avec tolérance: ± 5 mm